

Theoretischer Rahmen

Wissenschaftliche Begleitforschung

FEM – Future Education in Midwifery



1 Theoretischer Rahmen

In dem vom Bundesministerium für Bildung und Forschung (BMBF) und EU geförderten Projekt FEM ist eine multi-perspektivische Erhebung integriert. Dies wird in der Forschungsmethodik als Triangulation bezeichnet und beinhaltet die Vorteile, dass eine 360° Erhebung möglich ist (siehe Abb. 1).

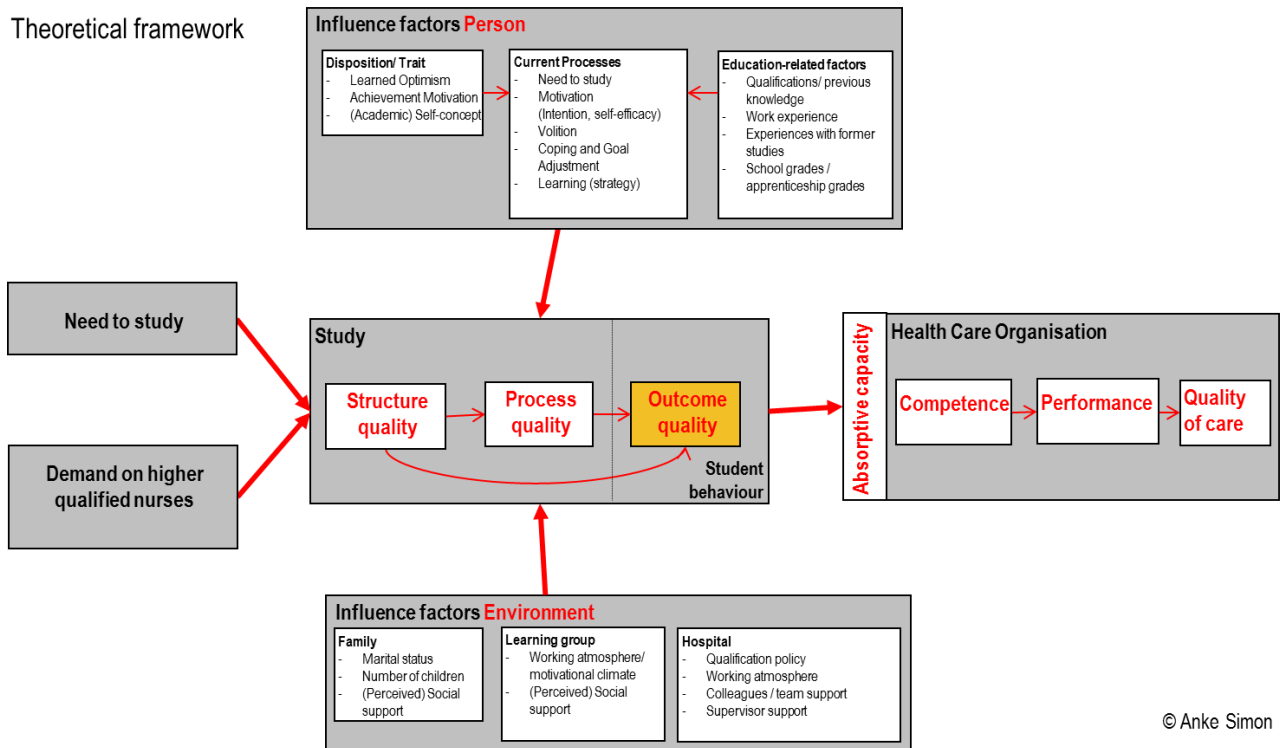


Abbildung 1: Theoretischer Rahmen - Übersicht

Der theoretische Rahmen unterstreicht die unterschiedlichen Aspekte, welche im Zeitverlauf des Projekts mittels qualitativer und quantitativer Methoden erhoben und ausgewertet werden. Darüber hinaus zeigt die Abbildung des Zeitplans mit Meilensteinen die unterschiedlichen Erhebungszeitpunkte der wissenschaftlichen Begleitforschung auf (siehe Abb. 2).

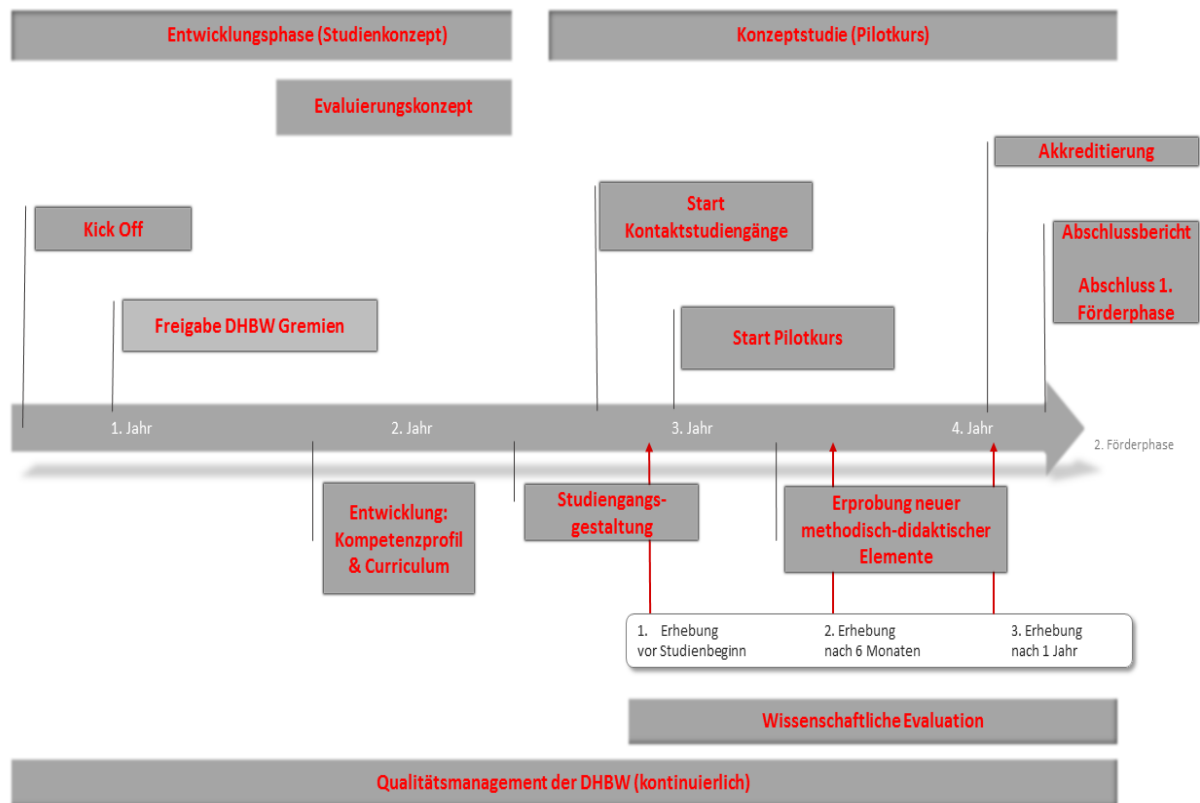


Abbildung 2: Zeitplan FEM

Wie bereits erwähnt finden sich im theoretischen Rahmen mehrere Erhebungszeitpunkte an denen unterschiedliche Studien mit unterschiedlichen Methoden durchgeführt werden. Darüber hinaus adressiert diese Längsschnittstudie, die im theoretischen Rahmen konzipiert ist unterschiedliche Zielgruppen. Die Studien haben zum einen bereits stattgefunden, andererseits stehen Studien noch aus oder befinden sich in der konzeptionellen Phase. Fünf Studien sind im theoretischen Rahmen bzw. dem Forschungsprogramm angelegt:

1. Studie: Experteninterviews
[Study program demand employer]

2. Studie: Studienaspiranten - Befragung vor Studienbeginn
[Study program not enrolled student]

3. (a) Studie: Dozierende / Wissenschaftlicher Beirat
[Study program advisory board / lecturer]

(b) Studie: Studierende
[Study program enrolled student]

(b) Studie: Teilnehmer Brückenkurse
[Study program enrolled student]

(b) Studie: Studierende Kontaktstudium
[Study program enrolled student]

4. Studie: Absolventen
[Study program Graduates]

5. Studie: Delphi-Befragung Profil / Tätigkeitsfeld
[Delphi Scope / Occupational fields]

Der aktuelle Status der Studien überstreckt den Zeitraum von konzeptionellen Überlegungen und Planungen bis hin zu bereits abgeschlossenen Studien. Dargestellt werden abgeschlossene Studien und Studien, die unmittelbar vor Abschluss stehen sowie Studien, die konzeptionell ausgearbeitet sind. Die 4. Studie und 5. Studie befinden sich in einem frühen Planungsstatus und werden deshalb im Evaluationsbericht noch nicht publiziert. Die unterschiedlichen Studien sind konform mit dem Zeitplan.

Die folgende grafische Darstellung des Forschungsprogramms verdeutlicht die Anlage der Längsschnittstudie, die neben mehreren Erhebungszeitpunkten und Studien unterschiedliche Zielgruppen adressiert. Die einzelnen Berichte der Evaluation korrespondieren in ihrer Darstellung mit dem theoretischen Rahmen – Forschungsdesign und sind chronologisch angeordnet (siehe Abb.3).

Theoretischer Rahmen – Forschungsprogramm

Theoretical framework – research program

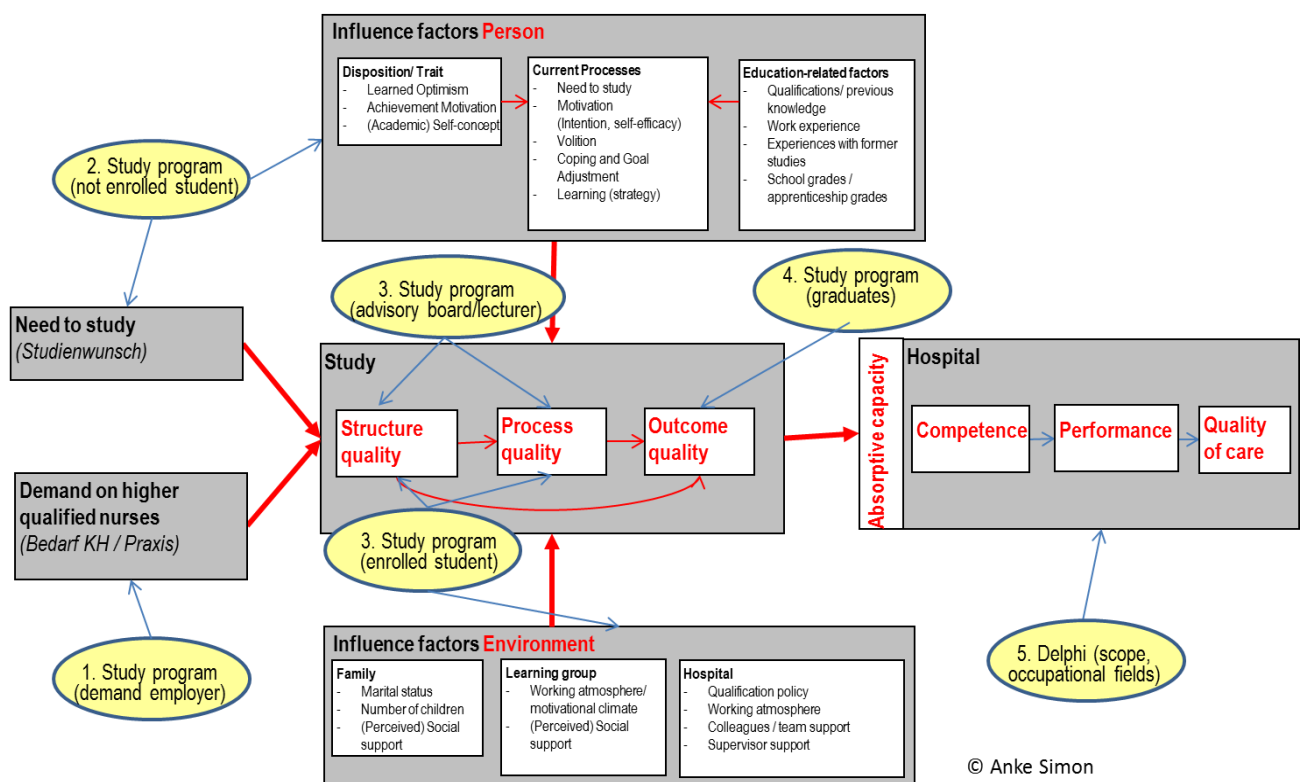


Abbildung 3: Theoretical Framework - Study programs