

M. Moch

Berufseinstieg in die Soziale Arbeit

—

Karriereverläufe von Absolvent_innen
des Studiums Soziale Arbeit
an der Fakultät Sozialwesen der DHBW-
Stuttgart

Themen und methodische Anlage der Studie

Generelle Fragestellungen:

Wie gestaltet sich der Übergang vom Studium in den Beruf?

Wie verläuft die Karriere in den ersten drei Berufsjahren?

Allgemeine Themen:

- Berufswege und -positionen
- Rückblick auf das Studium
- Berufszufriedenheit
- Notwendige Kompetenzen
- Weiterbildungsverhalten
- Freizeit, Familie und Beruf

Methodisches Vorgehen

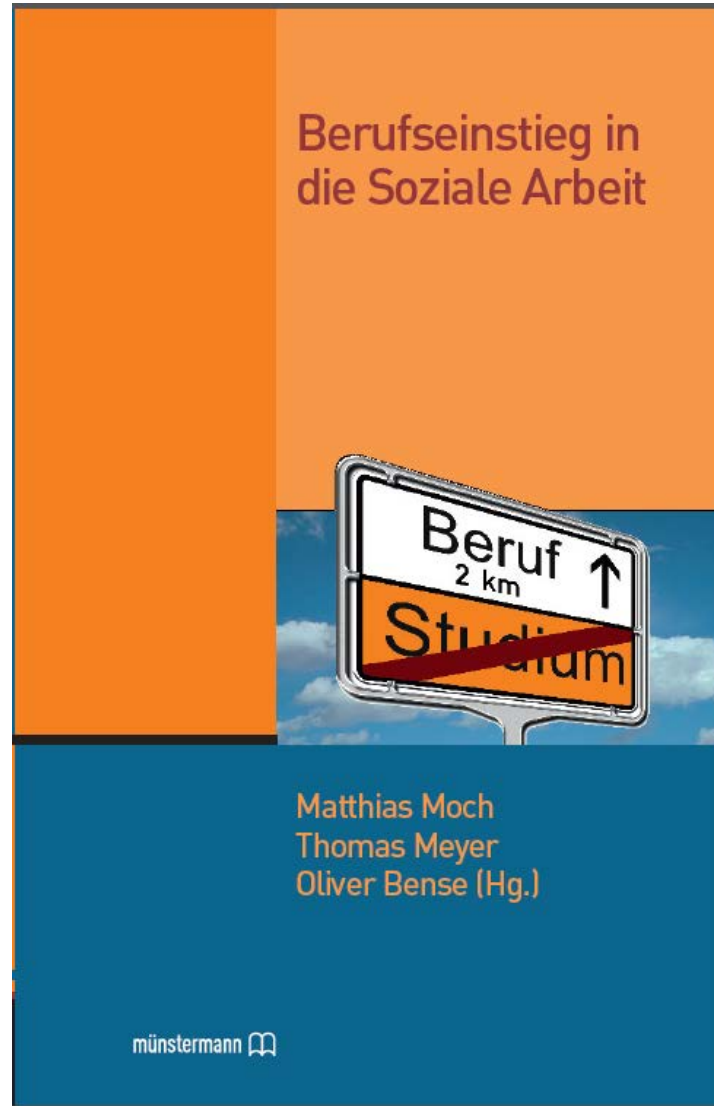
- Befragung einer repräsentativen Stichprobe von 202 Absolvent_innen des Bachelorstudienganges „Soziale Arbeit“ an der DHBW Stuttgart – Fakultät Sozialwesen.
- Abschlussjahrgänge 2009, 2010, 2011.
- Längsschnitt-Untersuchung über 33 Monate hinweg.

Zeitplan der Panelbefragung



	2009	2010	2011	2012	2013	2014
Kohorte K1 Abschlussjahr 2009	K1W1					
		K1W2	K1W3			
			K1W4	K1W5		
Kohorte K2 Abschlussjahr 2010			K2W1		K1W6	
			K2W2	K2W3		
				K2W4	K2W5	
Kohorte K3 Abschlussjahr 2011				K3W1		K2W6
				K3W2	K3W3	
					K3W4	K3W5
						K3W6
Befragungszeitpunkte	Dezember	Juni	Dezember	Juni	Dezember	Juni

Erste Ergebnisse wurden bereits zu Beginn des letzten Jahres in einem gemeinsamen Sammelband der beteiligten Forscher im Münstermann-Verlag veröffentlicht .

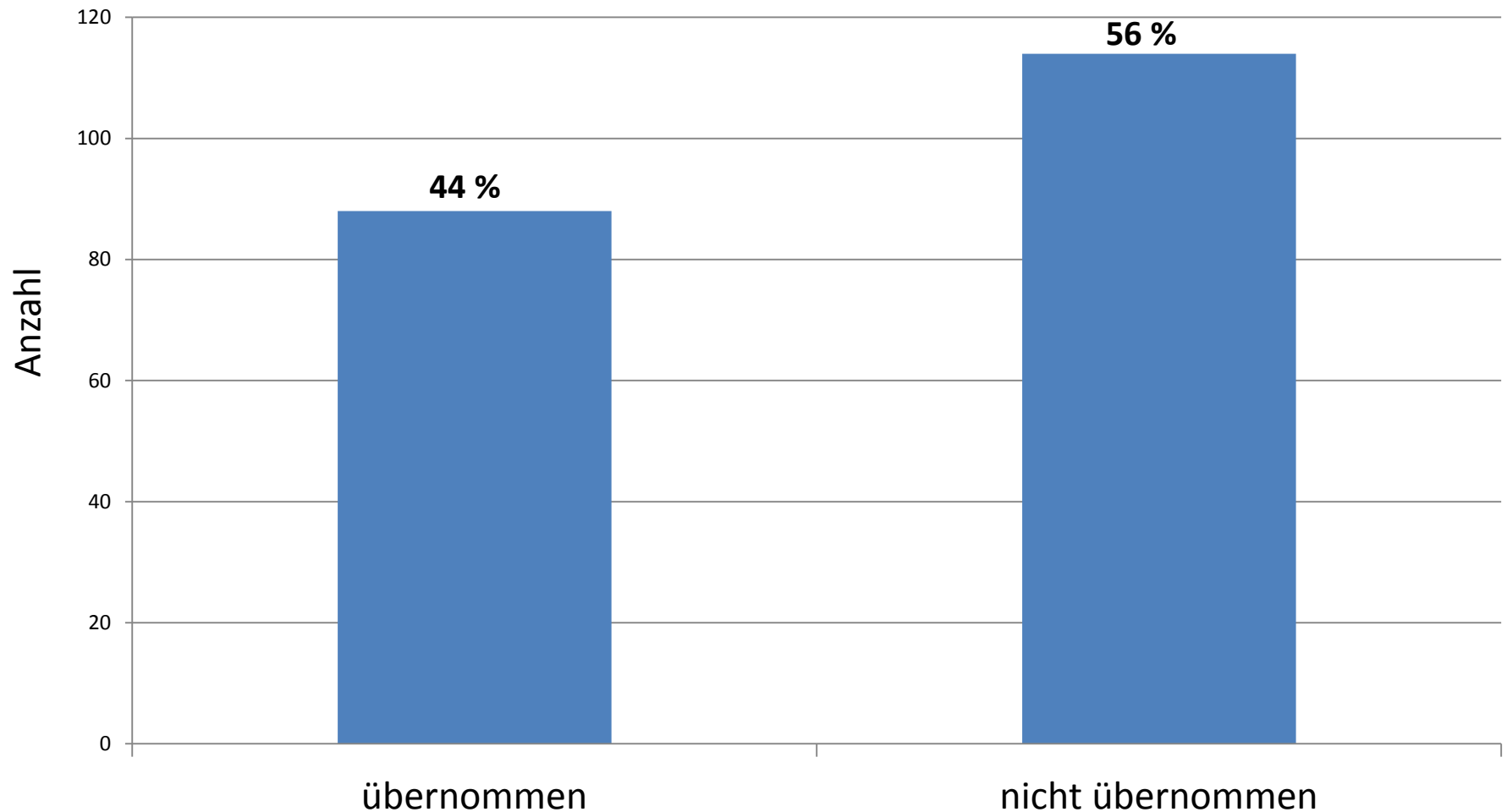


Übersicht zu den Themen heute

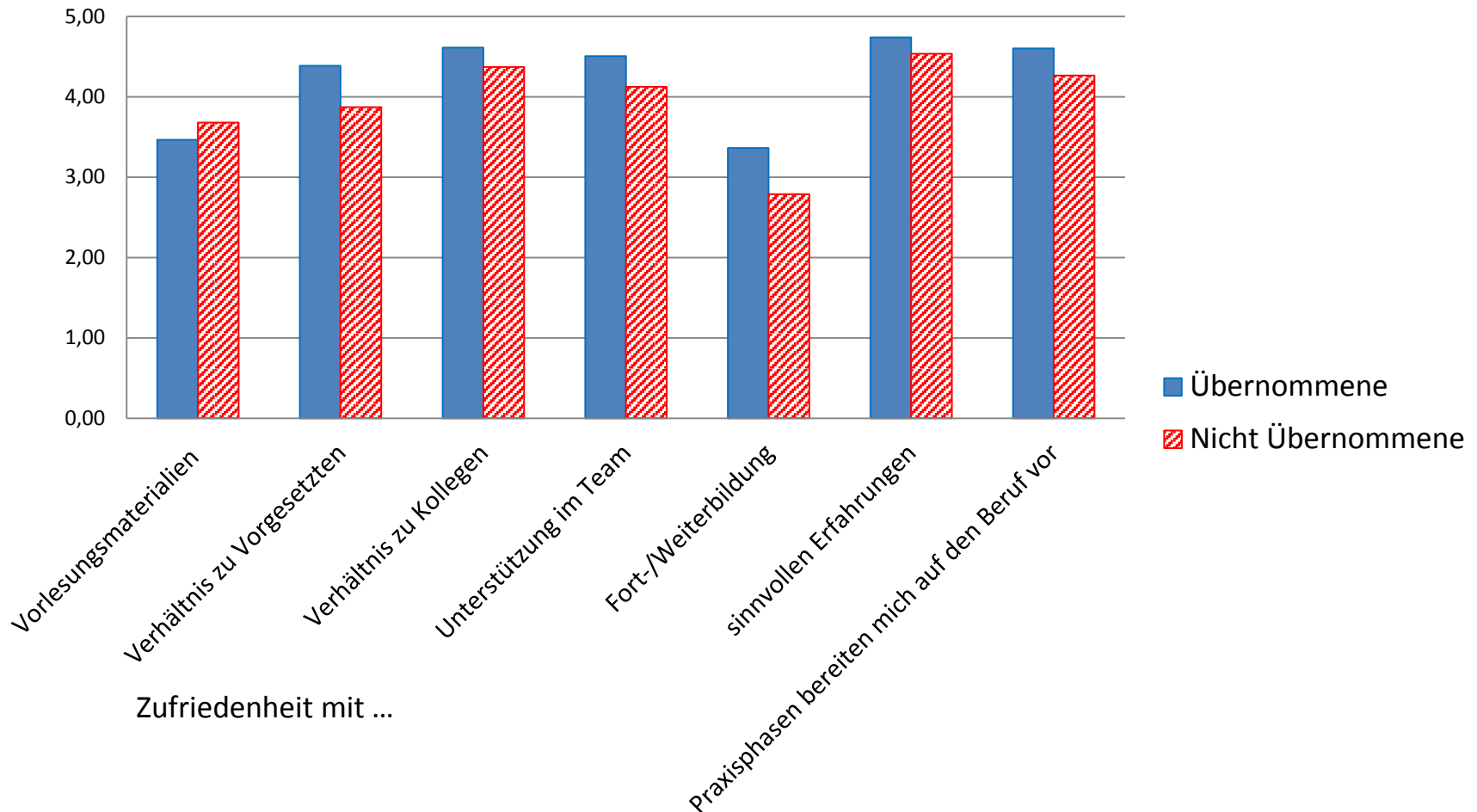
- Übernahme durch die Stammeinrichtung
- Einzelaspekte des Karriereverlaufs
- Typen des Berufsverlaufs
- Längerfristige Bindung an eine Stelle

Übernahme durch die Stammeinrichtung und Bedingungen des Stellenwechsels

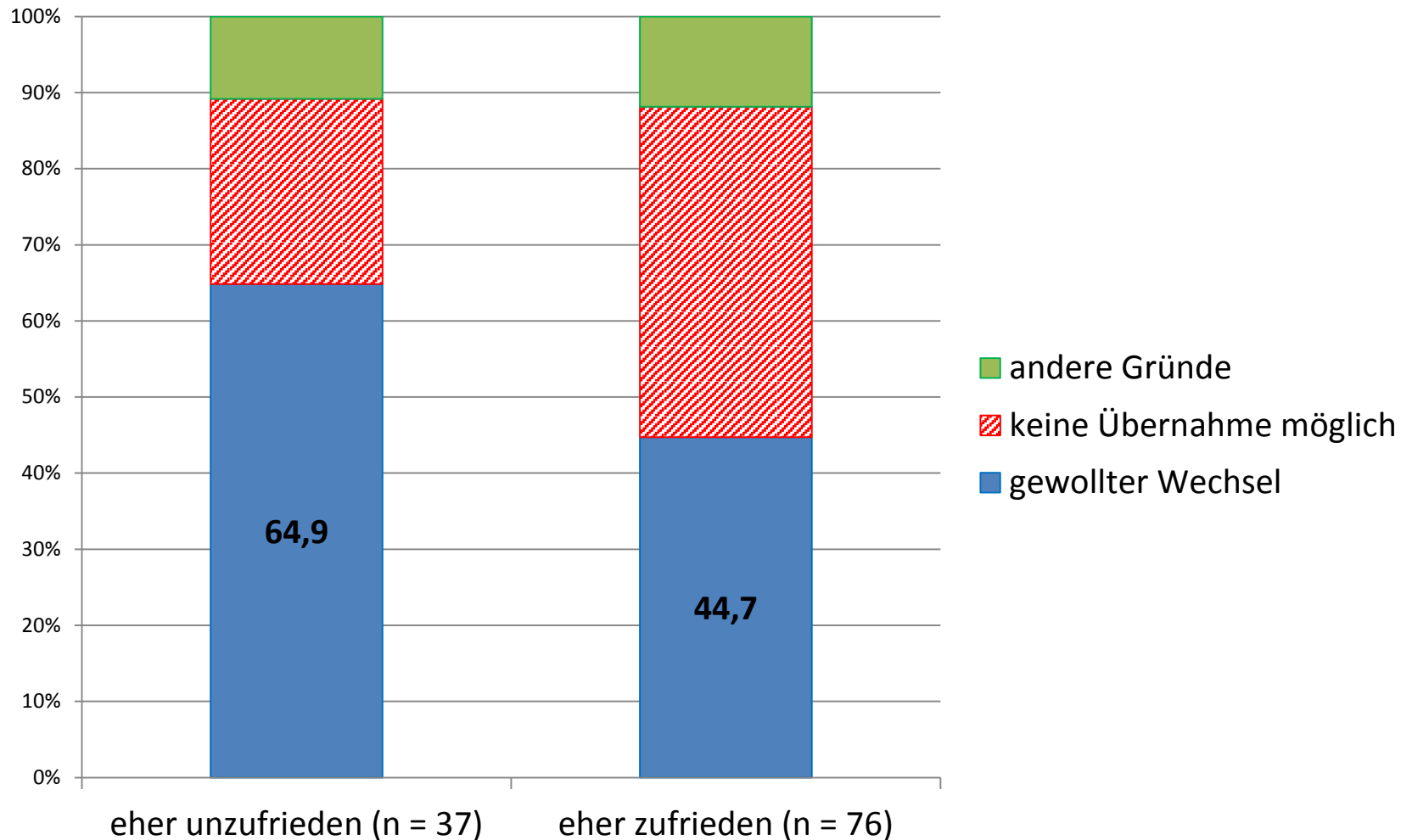
Übernahme durch die Stammeinrichtung (N = 202)



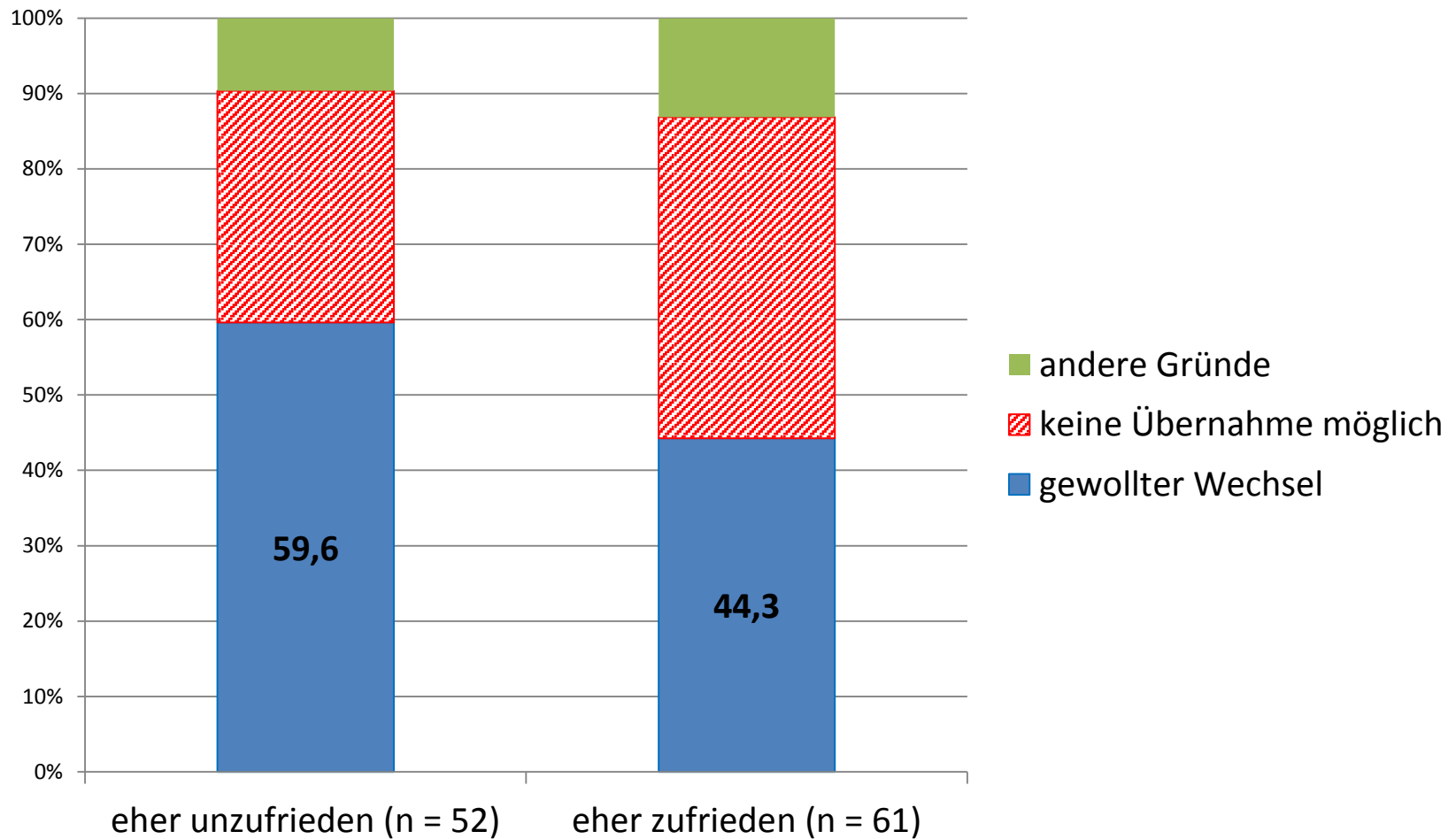
Unterschiede zwischen übernommenen und nicht übernommenen Absolvent_innen: Rückblick auf das Studium 2 Monate nach Studienende (signifikante Differenzen)



Zufriedenheit mit der Fachlichkeit der Anleitung und Gründe des Stellenwechsels (in %)

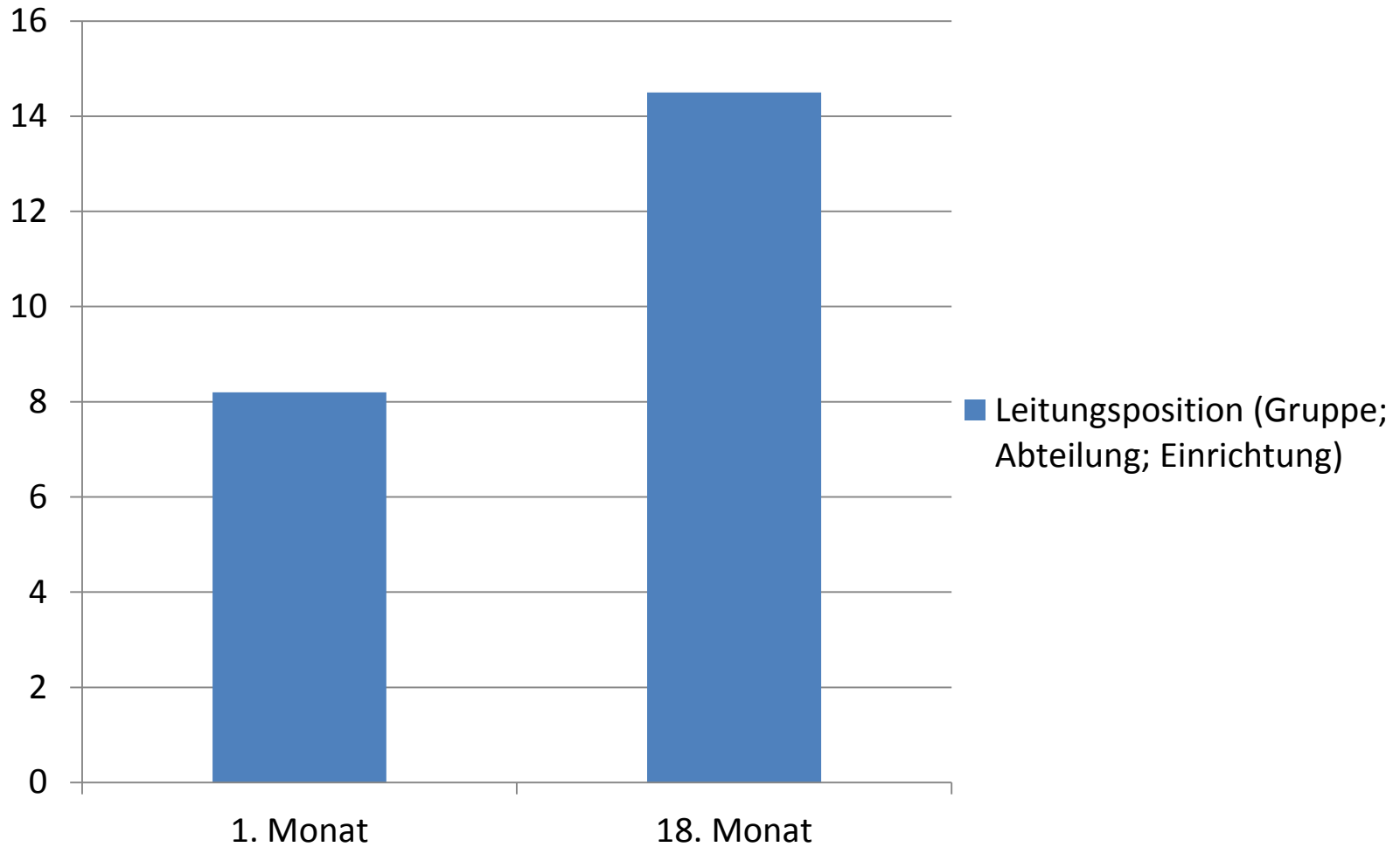


Zufriedenheit mit dem Engagement der Anleitung und Gründe des Stellenwechsels (in %)



Einzelaspekte der Karriere-Entwicklung

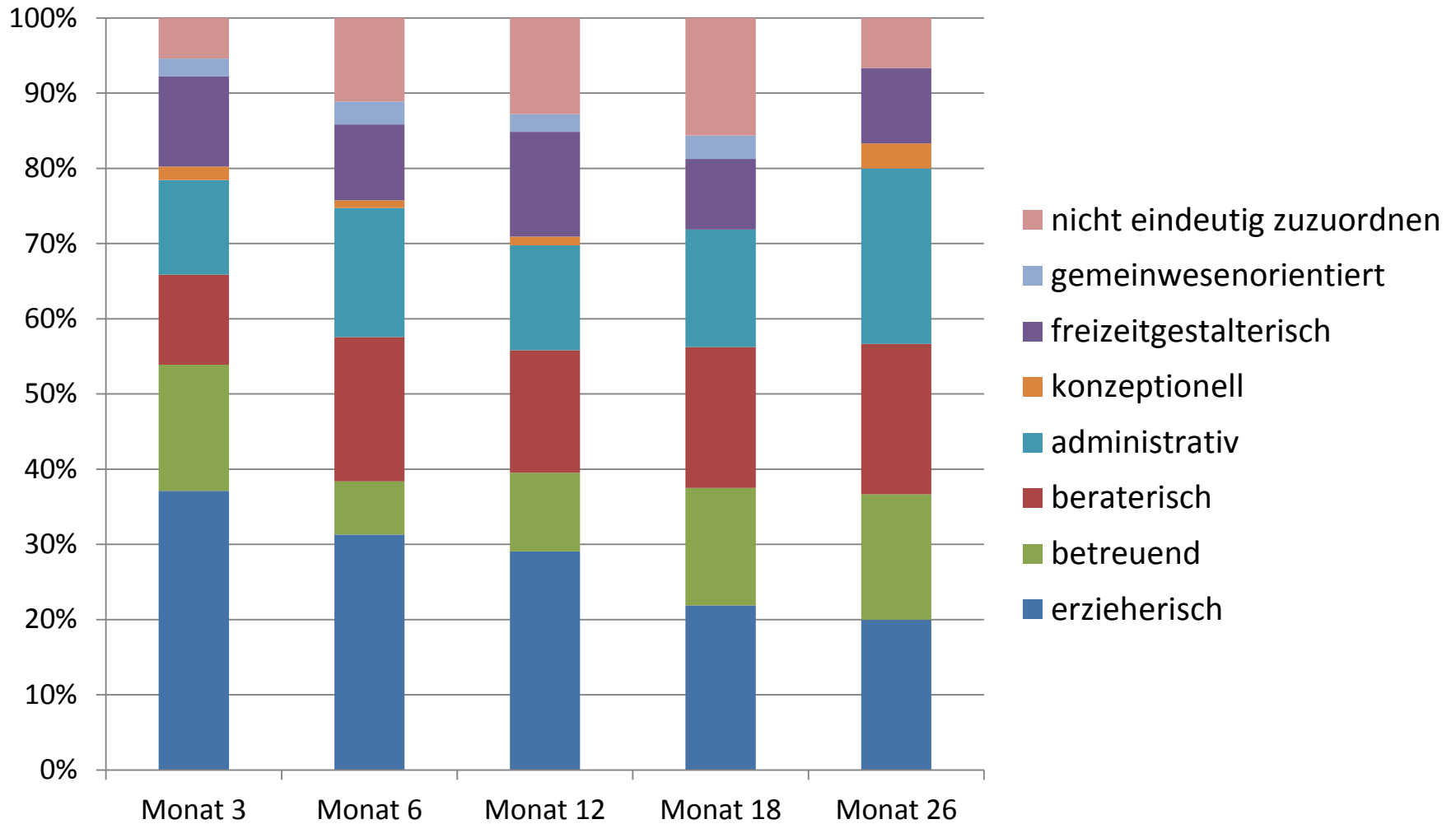
Leistungsposition (in %) (N = 134 / 83)



Chi2 = 11,1; df = 1; $\alpha = .001$

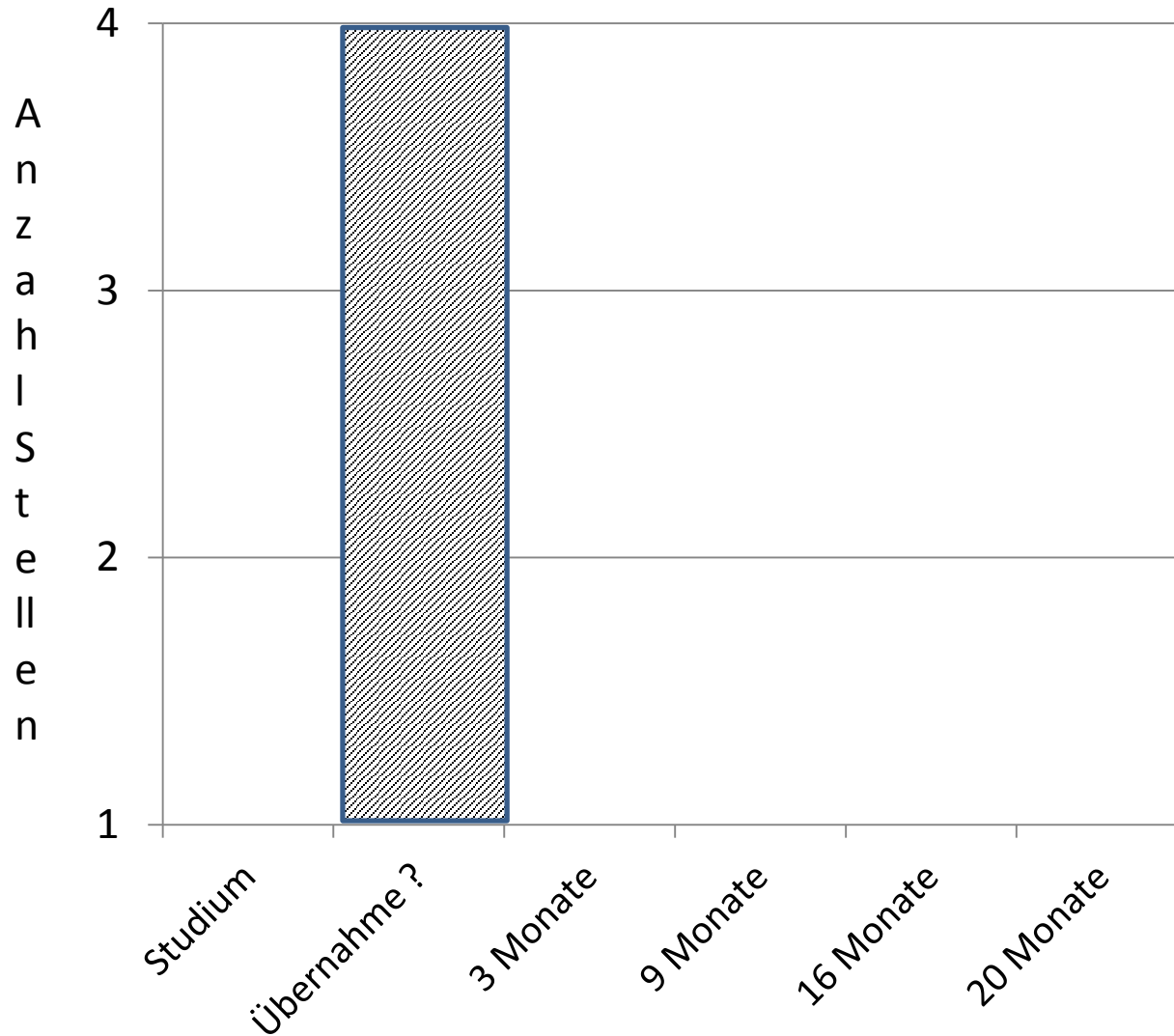
Tätigkeitsinhalte

Die Tätigkeiten meiner Arbeit sind überwiegend...



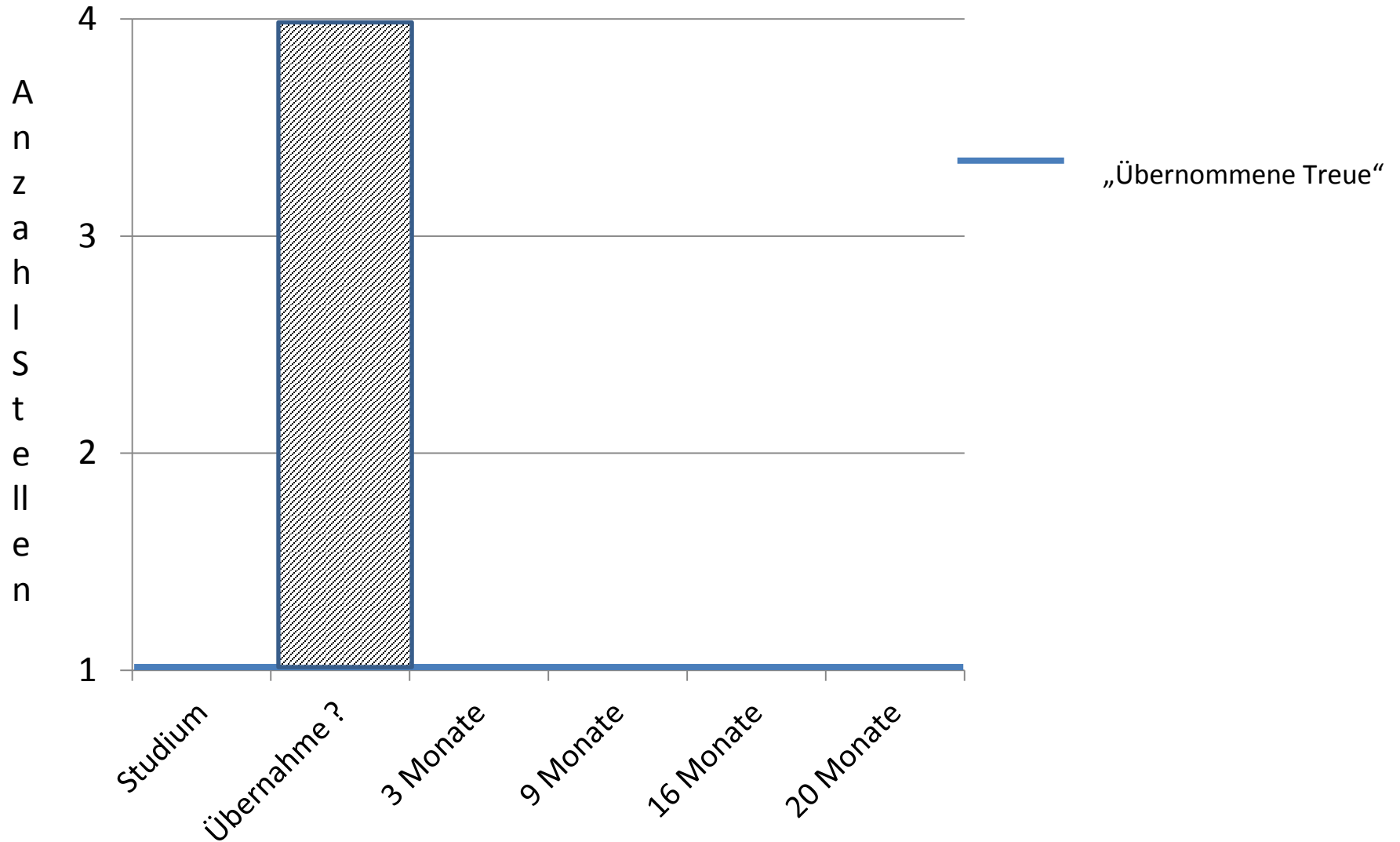
Typen des Berufsverlaufs in den ersten 20 Monaten nach dem Studium

Typen des Verlaufs der ersten Berufsjahre

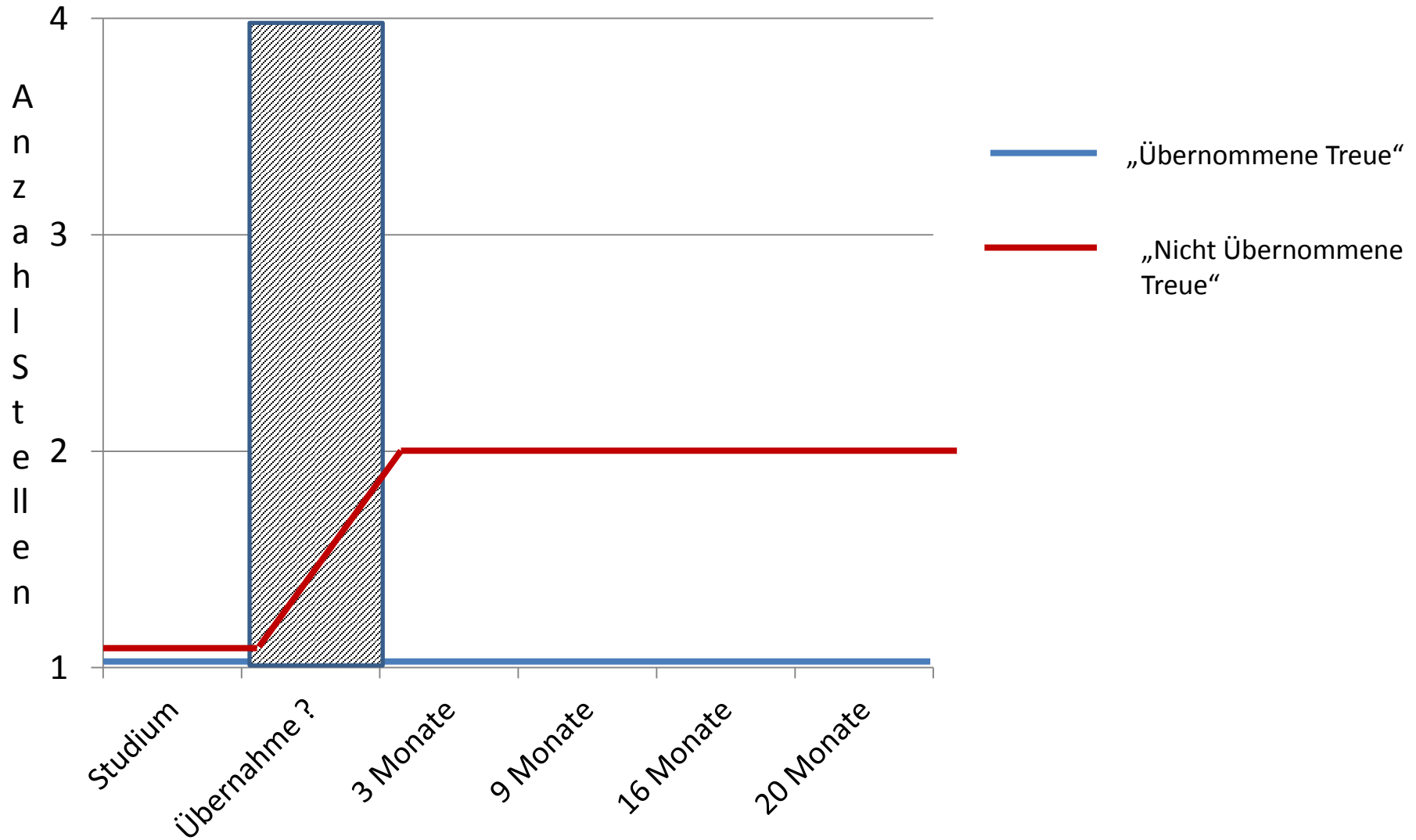


ca. 90 Fallverläufe

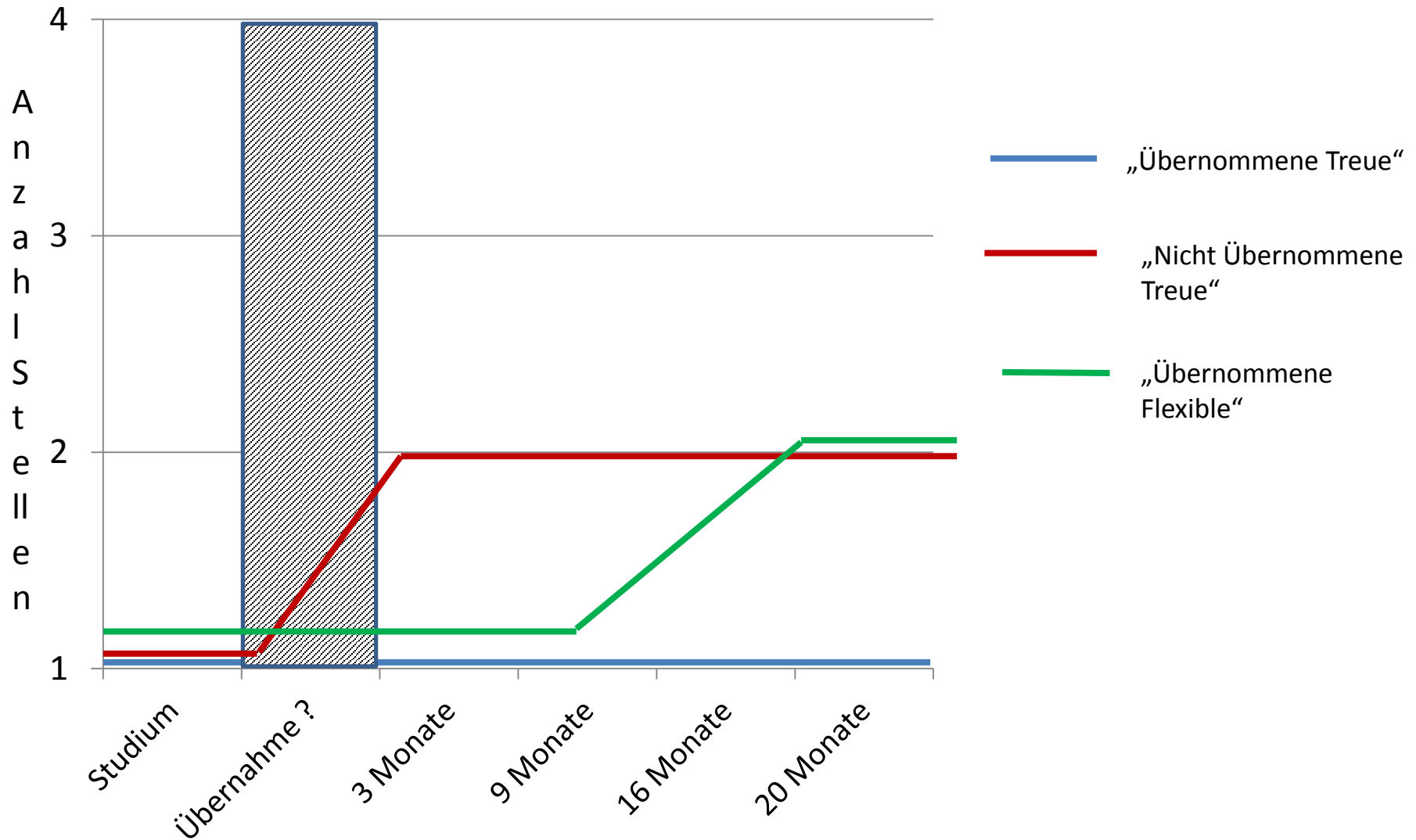
Typen des Verlaufs der ersten Berufsjahre



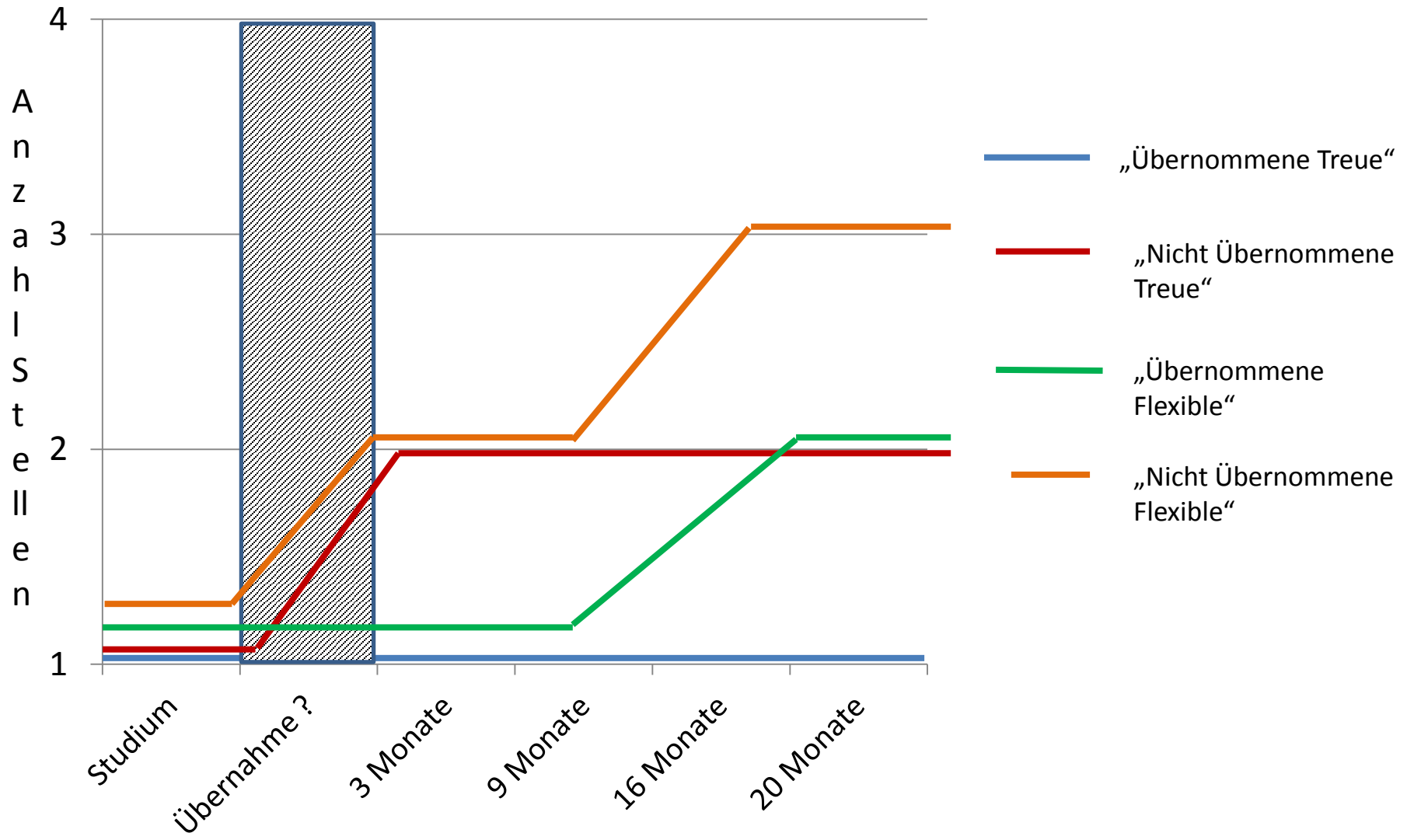
Typen des Verlaufs der ersten Berufsjahre



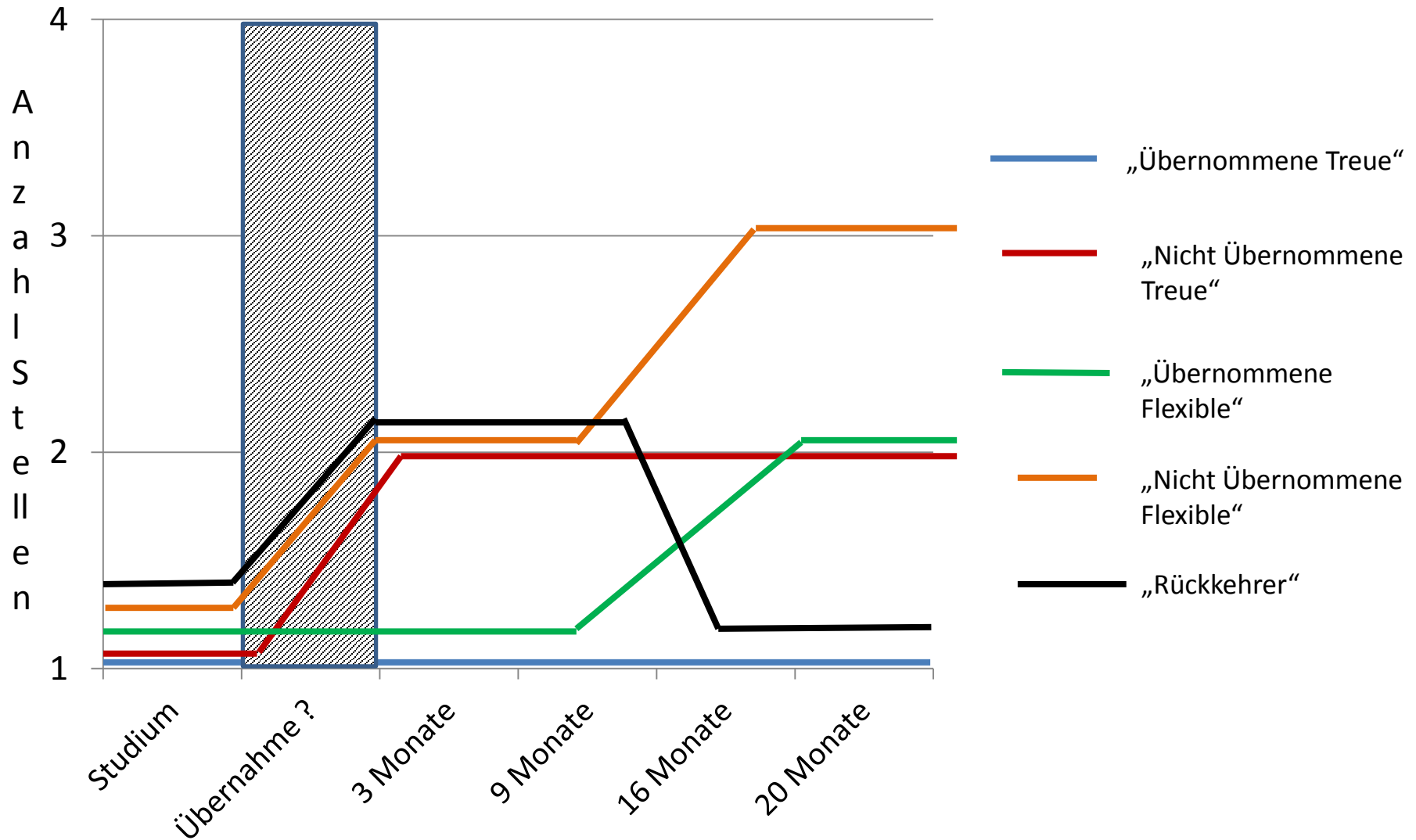
Typen des Verlaufs der ersten Berufsjahre



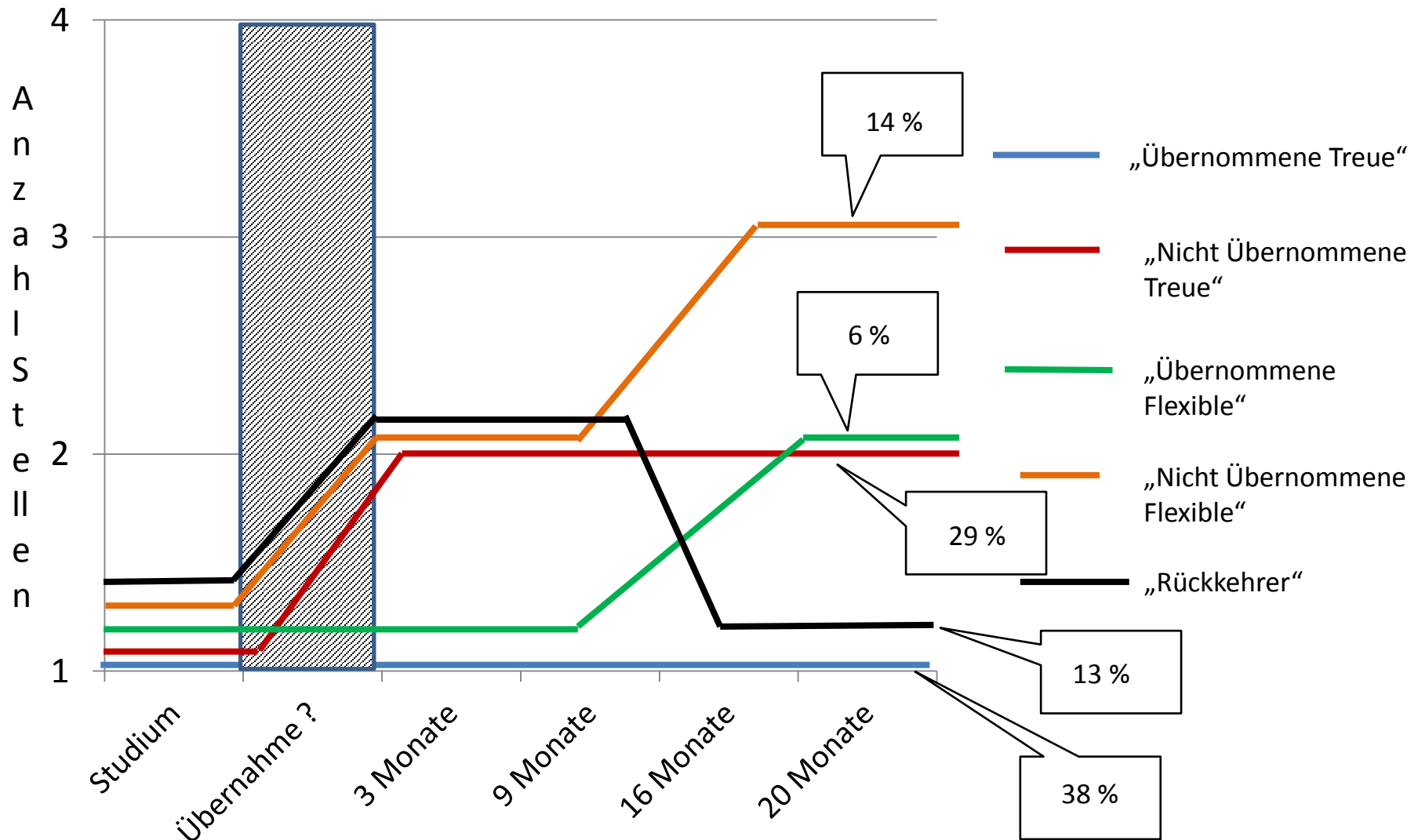
Typen des Verlaufs der ersten Berufsjahre



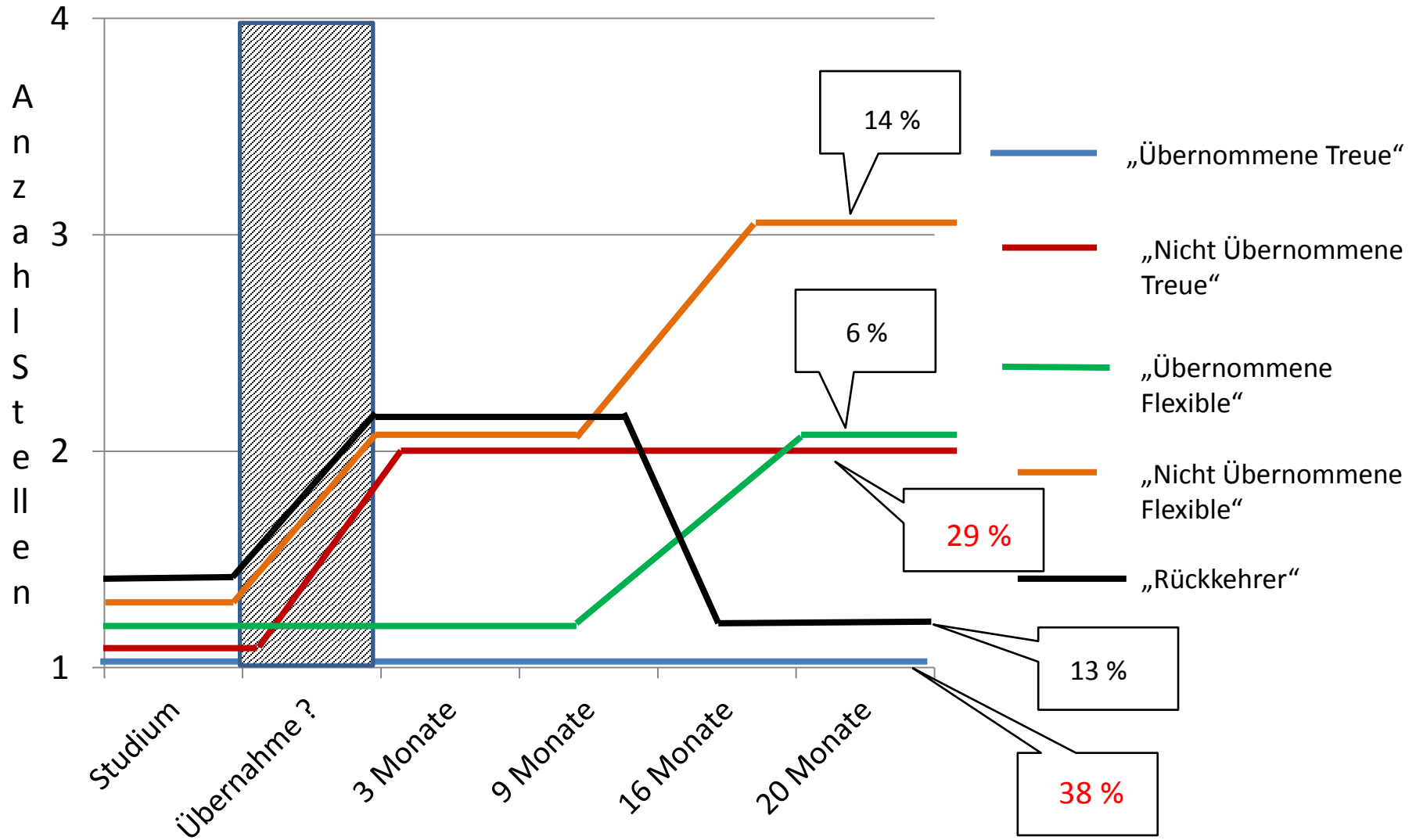
Typen des Verlaufs der ersten Berufsjahre



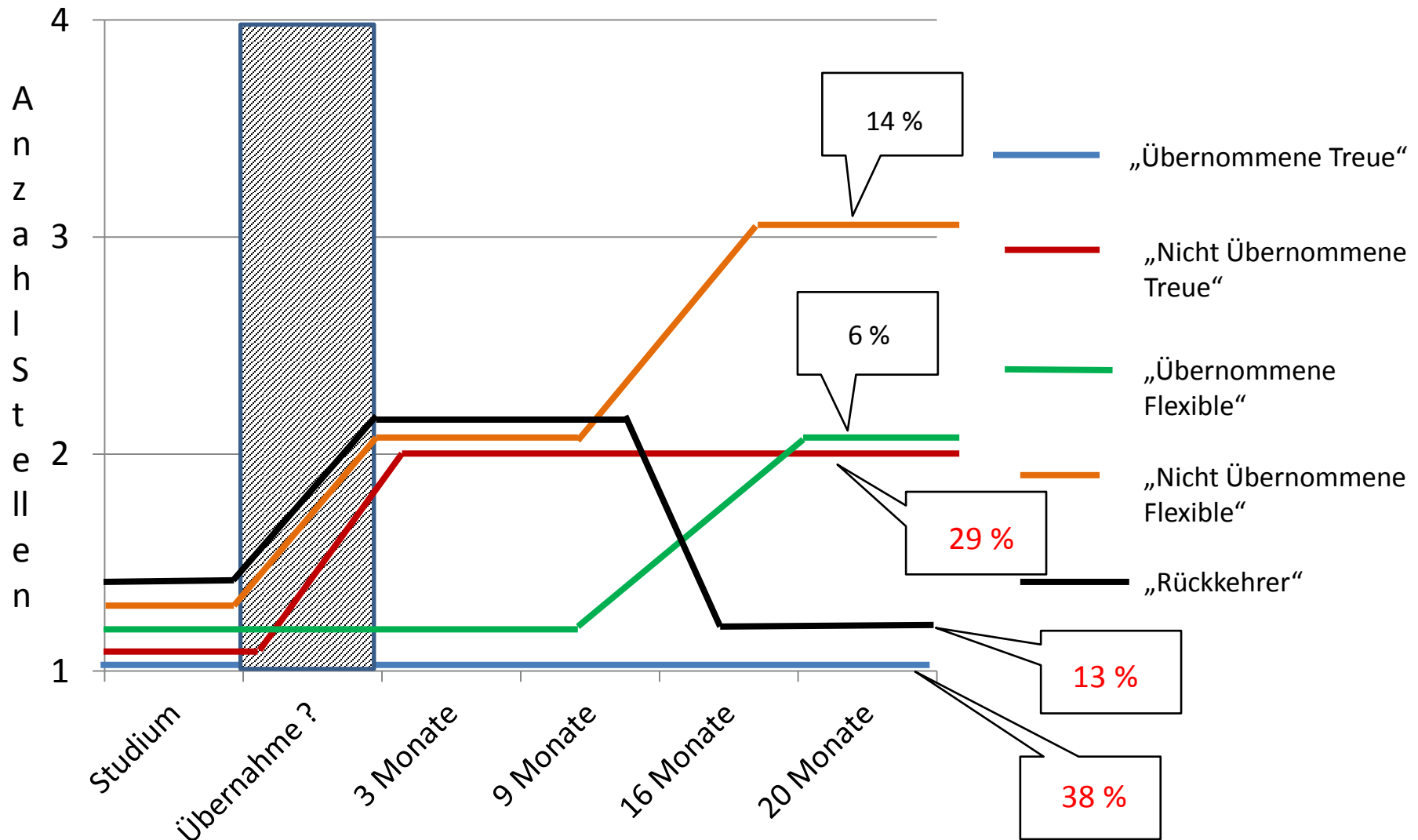
Typen des Verlaufs der ersten Berufsjahre



Typen des Verlaufs der ersten Berufsjahre



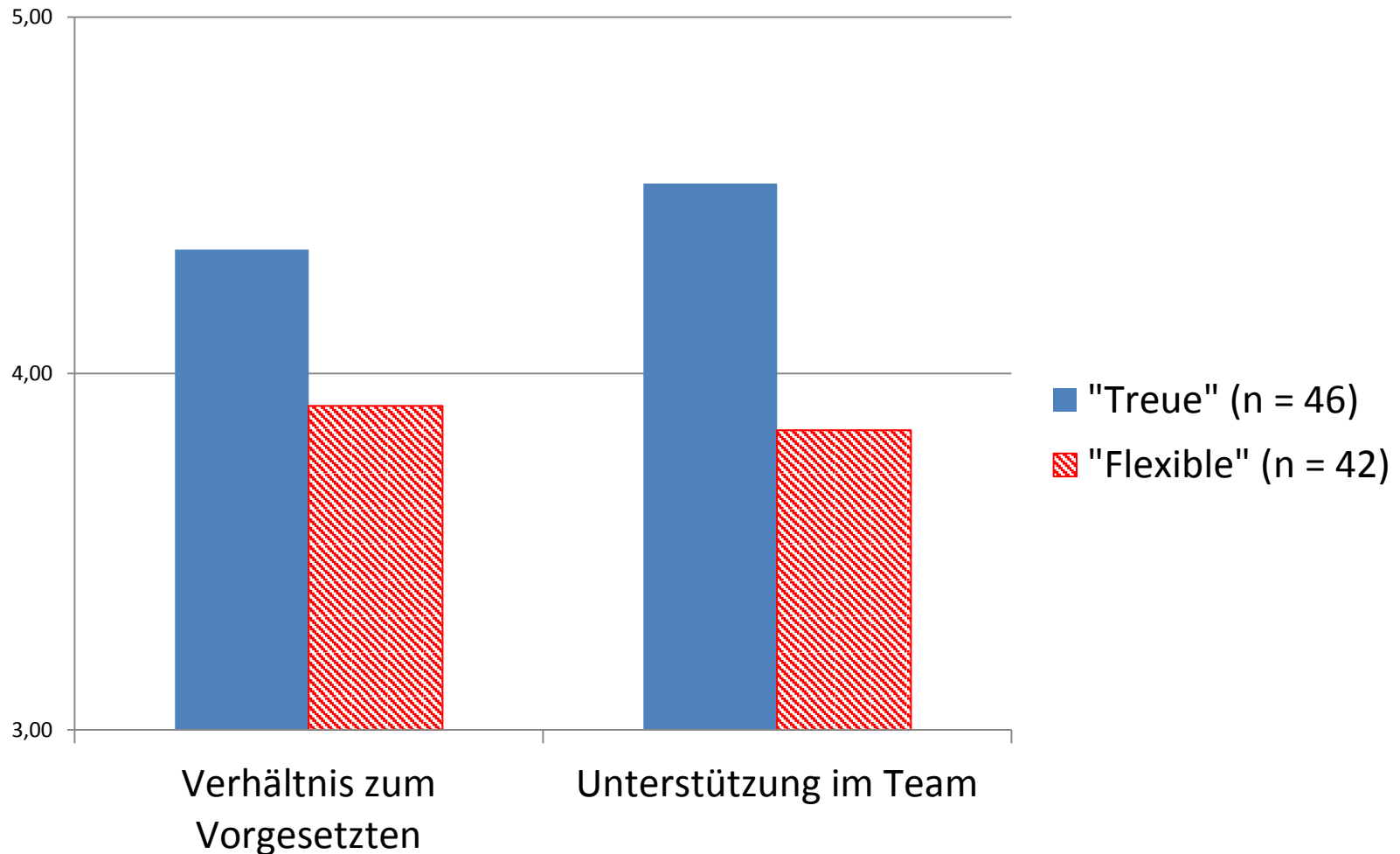
Typen des Verlaufs der ersten Berufsjahre



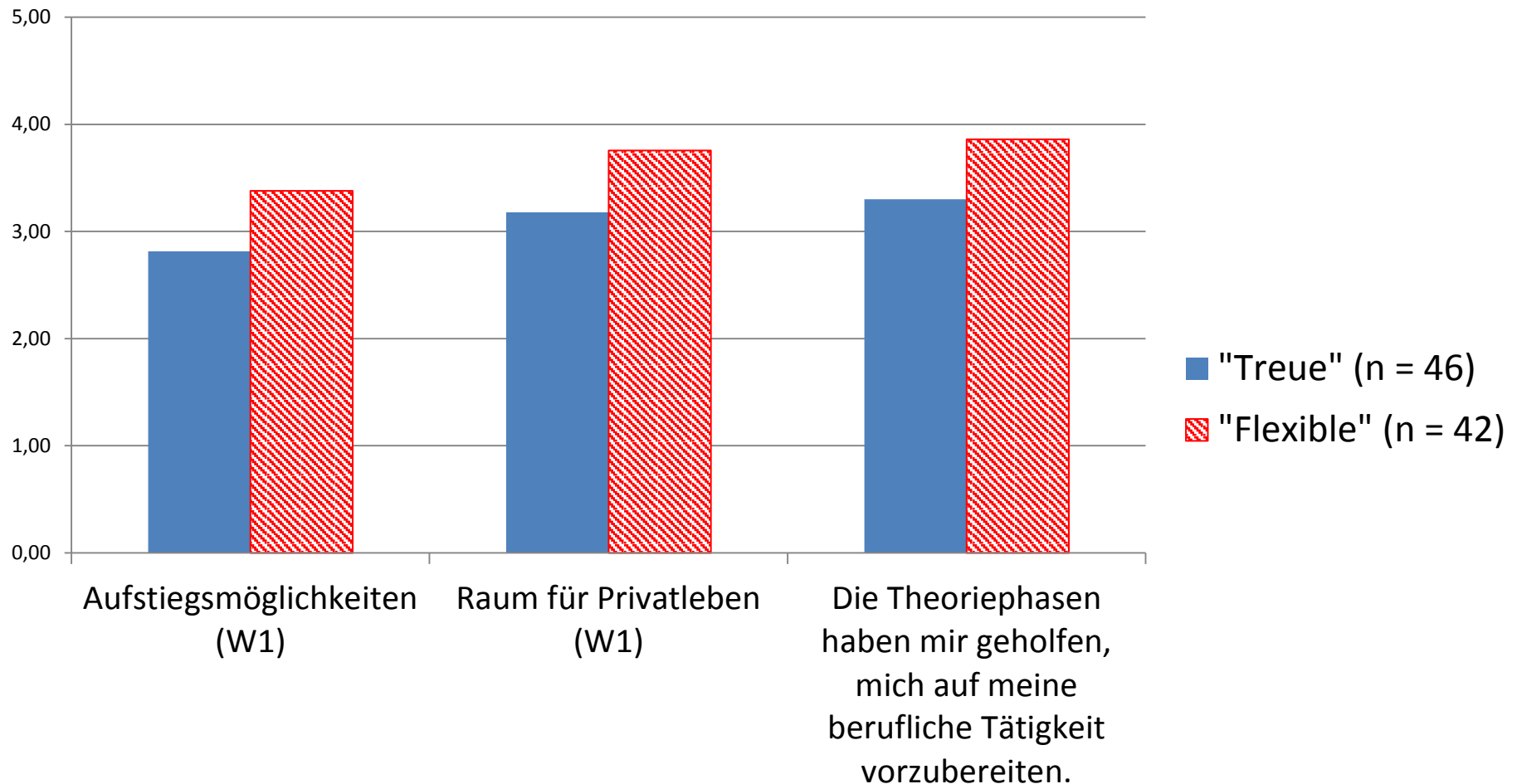
Längerfristige Bindung an eine Stelle und Bedingungen des Stellenwechsels

Vergleiche zwischen längerfristig an die
Stammeinrichtung gebundenen Absolvent-
innen („Übernommene Treue“ + „Rückkehrer“)
und
anderen Absolvent_innen („Flexible“)

Hintergründe zugunsten eines Verbleibs in der Stammeinrichtung (signifikante Mittelwerts-Unterscheide)

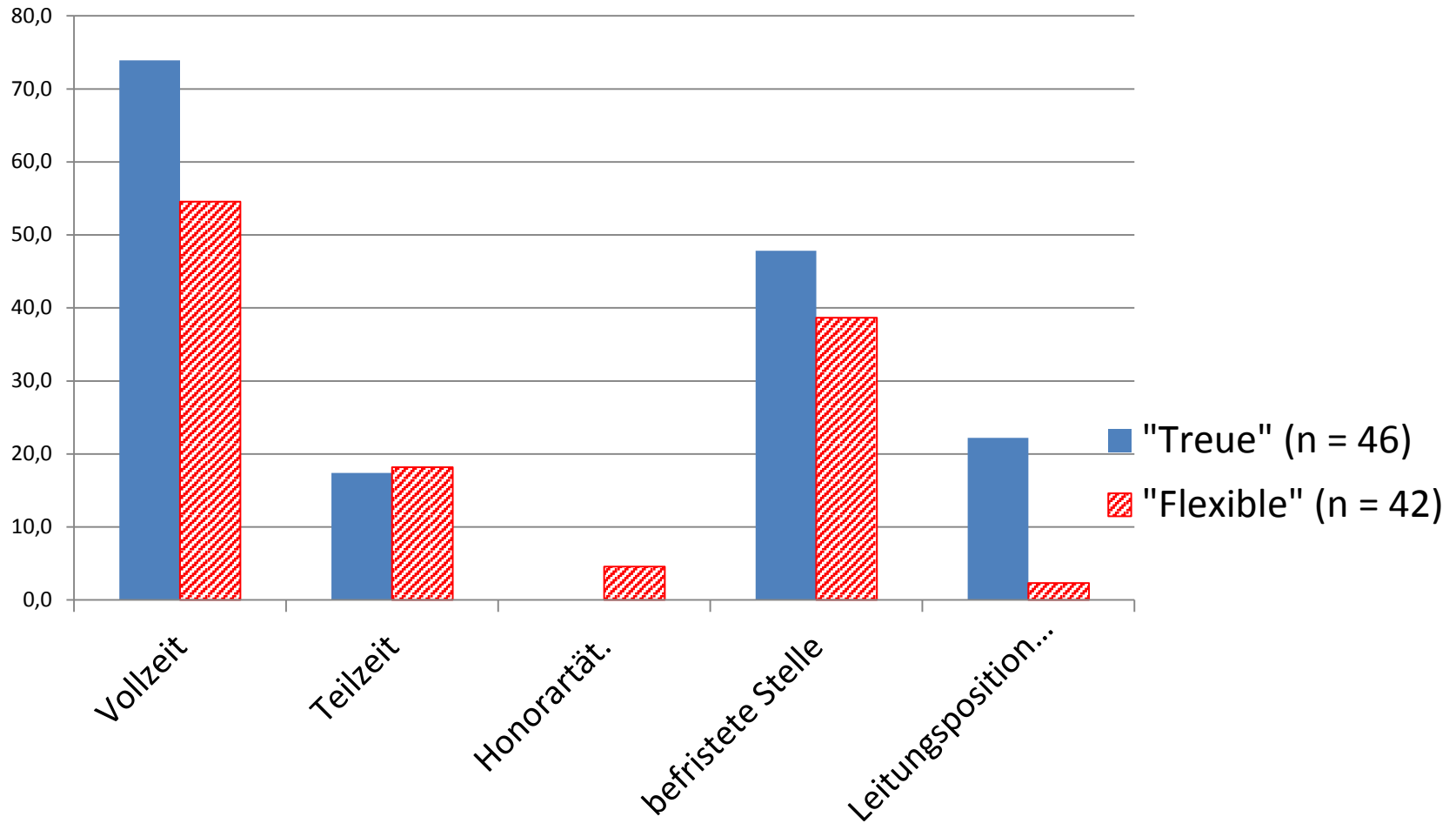


Hintergründe zugunsten eines Wechsels zu einer anderen Einrichtung (signifikante Mittelwerts-Unterscheide)



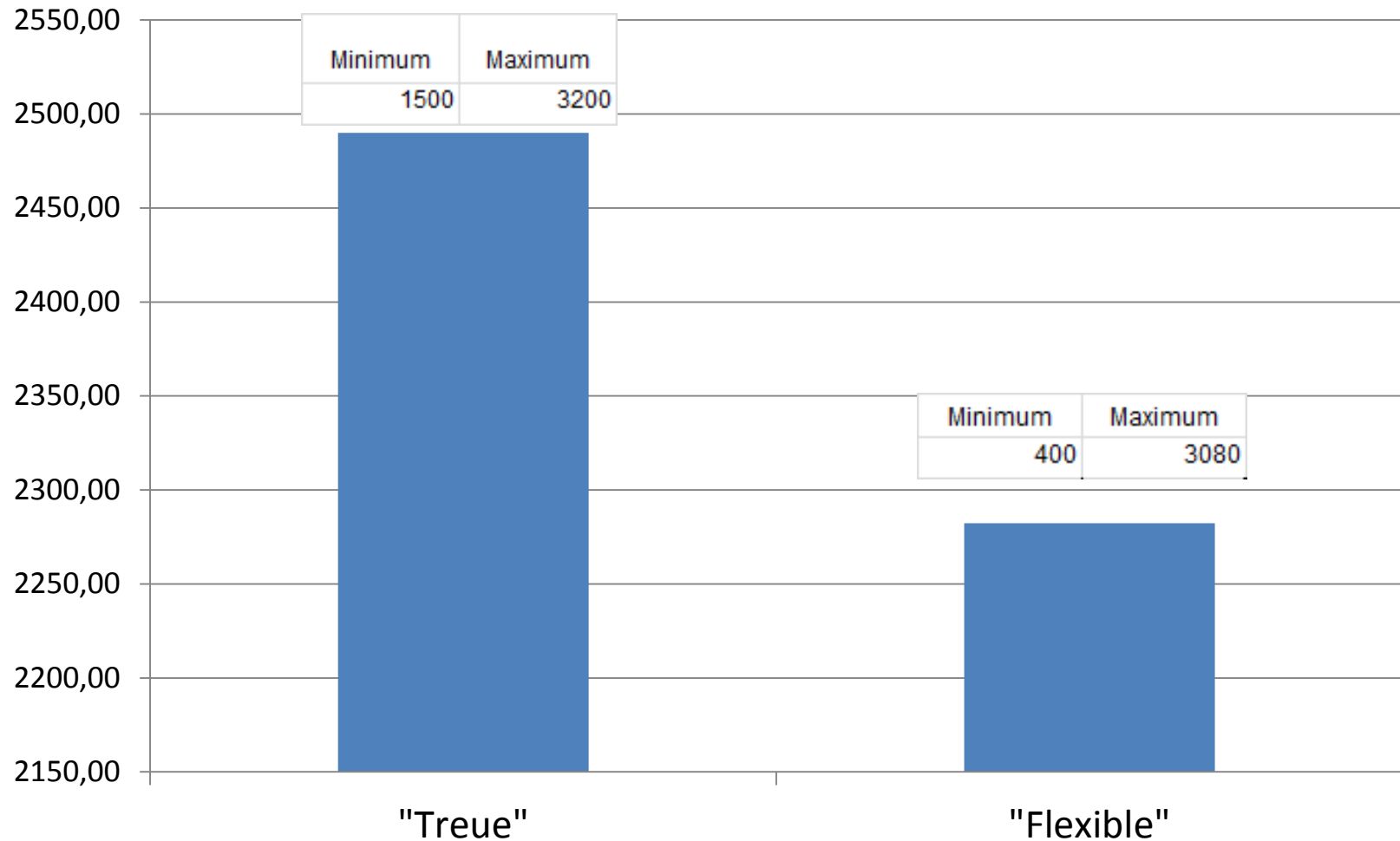
Unterschiede zwischen längerfristig in der Stammeinrichtung verbliebenen und anderen Absolvent-innen (in %)

Stellenprofil



Unterschiede zwischen längerfristig in der Stammeinrichtung verbliebenen und anderen Absolvent_innen:

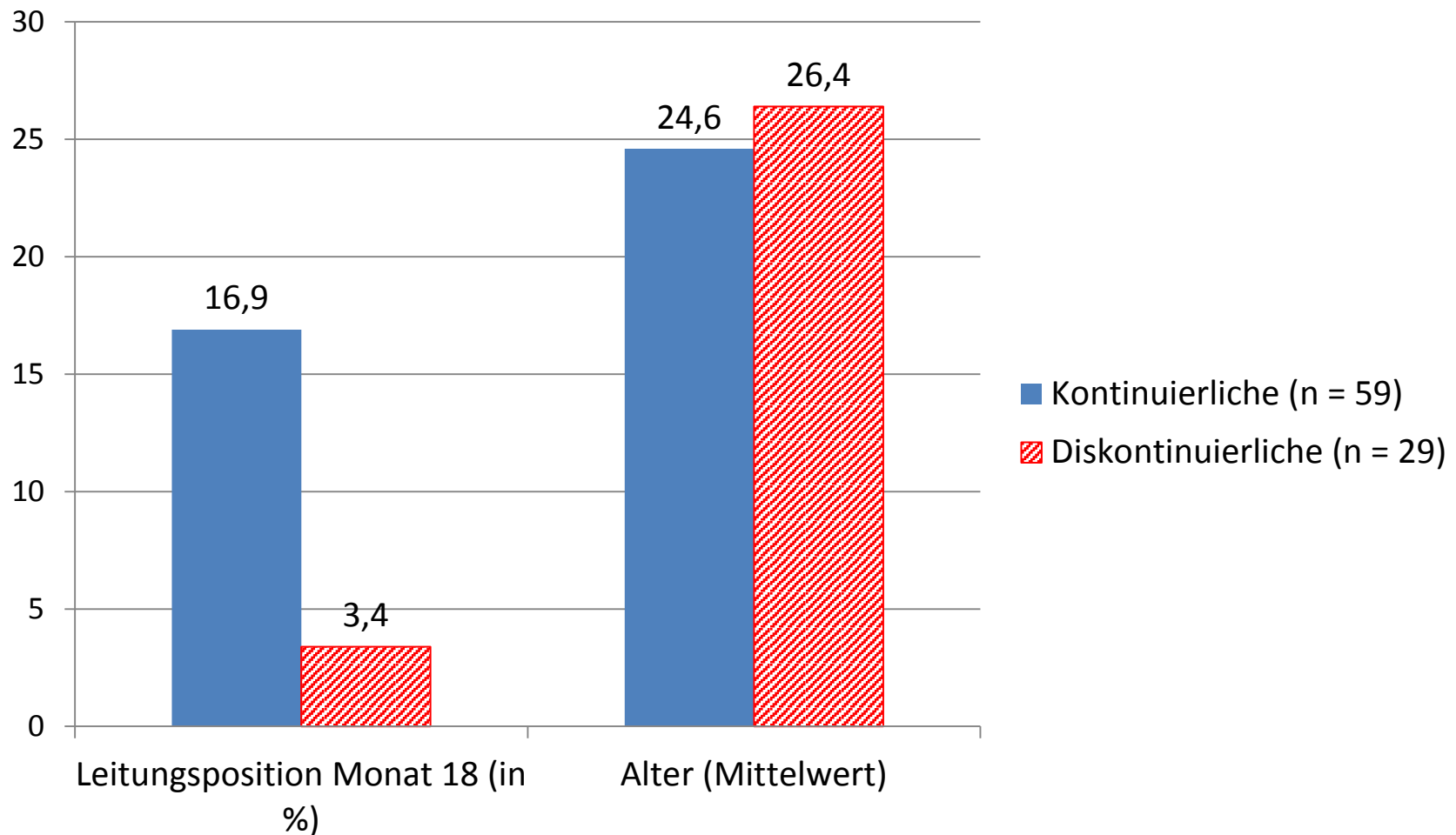
Brutto-Monatsgehalt Mon. 16



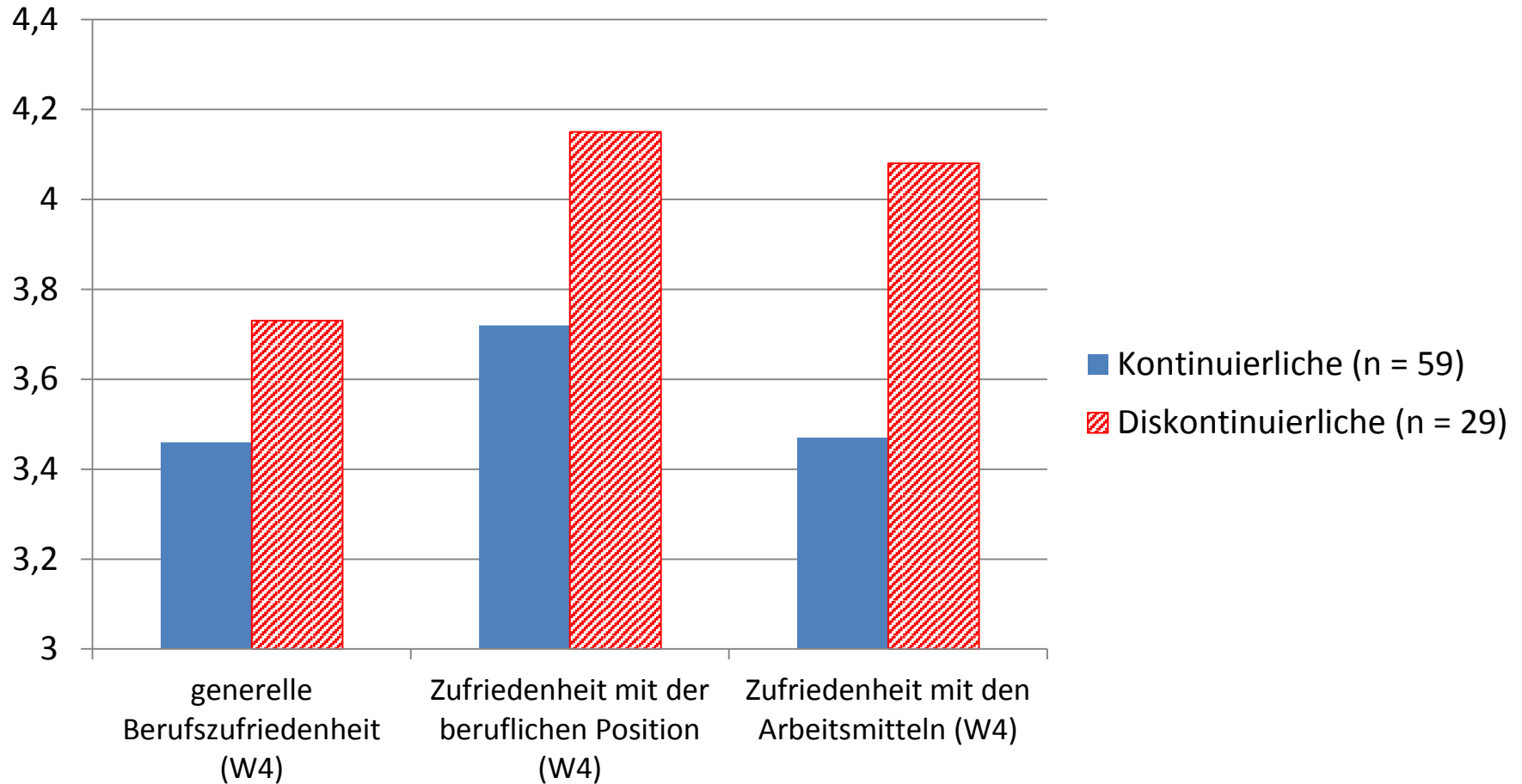
T-Test f. unabh. Stichproben: $T = 1,847$; $df = 76$; $\alpha = .069$

Vergleiche zwischen
kontinuierlichem („Treue“)
und
diskontinuierlichem („Flexible“ und „Rückkehrer“)
Karriereverlauf

Vergleich zwischen kontinuierlichem und diskontinuierlichem Karriereverlauf: Leitungsposition und Alter



Vergleich zwischen kontinuierlichem und diskontinuierlichem Karriereverlauf: **Berufszufriedenheit**



Zusammenfassung 1

- Das Verbleiben in der Stammeinrichtung steht nicht mit der Höhe des Gehalts, sondern vielmehr mit den sozialen und berufspraktischen Erfahrungen im Praxisstudium in Verbindung.
- Auch Weiterbildungschancen und eine kompetente Praxisanleitung spielen dabei eine wesentliche Rolle.
- Nach einer Phase der Orientierung (1-2 Monate) bleibt der überwiegende Teil (80%) der Absolvent_innen der ersten Stelle über 1,5 Jahre treu.
- An die Stammeinrichtung binden vor allem gute Beziehungen zum Vorgesetzten und zum Team.
- „Treue“ arbeiten häufiger in Vollzeit, haben größere Chancen auf eine höhere Berufsposition und verdienen entsprechend mehr.

Zusammenfassung 2

- Der Wechsel zu einem anderen Träger wird begünstigt durch Aufstiegsmöglichkeiten und mehr Raum für Privatleben.
- Stellenwechsler haben etwas höhere theoretische Ansprüche, „Treue“ legen auf eine stabile Persönlichkeit besonderen Wert.
- Absolvent_innen mit einem diskontinuierlichen Karriereverlauf sind – bei gleichem Gehalt und geringerer Berufsposition - tendenziell in ihrem Beruf zufriedener.